

## Montageanleitung für Tischfüße



**Beachten Sie folgende Punkte bei dem Aufbau Ihres Arbeitstisches und vermindern Sie dadurch die Gefahr von herabfallenden schweren Teilen.**



- Zur Montage Ihres Arbeitstisches benötigen Sie einen Stapler oder Kran.
- Überprüfen Sie hierfür die Traglast Ihres Staplers.
- Das Gewicht Ihres Arbeitstisches finden Sie auf dem Lieferschein.
- Alternativ können diese Arbeiten von einem ausgerüsteten Montagebetrieb ausgeführt werden.
- Tragen Sie während den Montagearbeiten Sicherheitsschuhe!
- Während den Montagearbeiten darf niemals Werkzeug oder ähnliches auf die Tischplatte gelegt werden.
- Die Montage darf nur auf ebenem und tragfähigem Untergrund erfolgen.
- Treten Sie niemals unter die angehobene Tischplatte.
- Sichern Sie die angehobene Tischplatte sofort gegen Absturz. Arbeiten Sie nur an einer gesicherten Tischplatte.

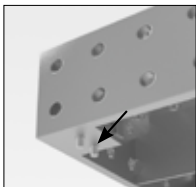
**Schützen Sie Ihren Arbeitstisch vor seitlichen Stößen.**

**Setzen Sie den Arbeitstisch nach der Montage vorsichtig und gleichmäßig ab.**

**Schaffen Sie eine Einsatzumgebung mit Stoß- und Anfahrerschutz.**

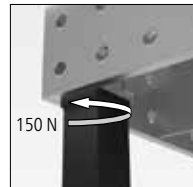
**So verhindern Sie unzulässige Scherkräfte, die Tischfüße oder -platten zerstören können.**

### Schritt 1:



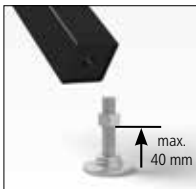
Setzen Sie pro Tischfuß  
2 Befestigungsschrauben  
in die Montageplatten ein.

### Schritt 2:



Führen Sie die Tischfüße zu den Montageplatten.  
Ziehen Sie die Befestigungsschrauben mit einem  
Drehmoment von 150 N fest.

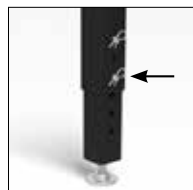
### Schritt 3:



Setzen Sie Ihren Arbeitstisch nach der  
Montage gleichmäßig und vorsichtig ab.  
Zum Ausgleich von Bodenunebenheiten wird  
die Spindel verstellt, drehen Sie diese jedoch  
niemals weiter als 40 mm heraus.



**Arbeitstisch auf Rollen:**  
Stellen Sie die Lenkrolle mit Feststellbremse  
bereits vor der Montage fest und verhindern  
Sie somit ein Wegrollen des Arbeitstisches.



**Arbeitstisch auf höhenverstellbaren Füßen:**  
Wählen Sie vor der Montage vier identische Arbeitshöhen  
aus und sichern Sie jeden Stellbolzen mit dem Splint.